

RISO GO BEYOND ー 期待を超えてー

広島会場

期待以上のプリントワークの可能性や仕事力アップをご提案します。ぜひ展示会にお越しください。

会場MAP



日時

2020年

1/16 (木) 10:00~18:00

会場

広島県JAビル 10F 多目的ホール

広島市中区大手町4-7-3

アクセス

◎広電宇品線「市役所前駅」より徒歩約1分

※当フェアの駐車場のご用意はございません。

近隣の有料パーキングをご利用ください。

製品紹介

高速フルカラープリンター

ORPHIS GD シリーズ

圧倒的な生産性と高い拡張性を
備えた世界最速*1プリンター。



プリントスピード

160枚/分*1

優れた経済性

フルカラー **1.44**円/枚*2

モノクロ **0.50**円/枚*2

*1:GD9630/9631の場合、A4普通紙片面横送り、標準設定連続プリント、GDフェイスダウン排紙トレイ使用時、2019年3月現在販売の枚葉（カット紙）オフィス用カラープリンターにおいて世界最速（当社調べ）。*2:A4普通紙片面、RISO GDインクF使用時、カラーは解像度300dpi、測定画像にISO/IEC24711に定めるパターンを使用し、ISO/IEC24711にないRISO独自の測定方法によって算出。モノクロは解像度600dpi、測定画像にISO/IEC19752に定めるパターンを使用し、ISO/IEC24711にないRISO独自の測定方法によって算出。用紙代別。

ORPHIS FWII シリーズ

コンパクトなサイズで
高い生産性を実現した
高速プリンター

NEW



プリントスピード

120枚/分*1

優れた経済性

フルカラー **1.47**円/枚*2

モノクロ **0.41**円/枚*2

*1:A4普通紙片面横送り、標準設定連続プリント、FWフェイスダウン排紙トレイ使用時。*2:A4普通紙片面、RISO FWIIインクF使用時、カラーは測定画像にISO/IEC24711に定めるパターンを使用し、ISO/IEC24711にないRISO独自の測定方法によって算出。モノクロは測定画像にISO/IEC19752に定めるパターンを使用し、ISO/IEC24711にないRISO独自の測定方法によって算出。用紙代別。

高速デジタル印刷機

RISOGRAPH MF シリーズ

2色・モノクロ・モノカラーを
高速・低コストでプリントできる2ドラム機



プリントスピード

最高 **150**枚/分*1

500枚プリント時

2色 **0.34**円/枚*2

*1:ドラム内部の温度が15℃以上の場合。*2:MF935W/MF935で、A4片面・画像面積10%、同一原稿プリント時、RISOマスターFIIタイプHG・RISOインクFIIタイプHG使用の場合、排版インク代含む、用紙代別。

お問い合わせは

理研産業株式会社

〒730-0051

広島市中区大手町4-6-27

TEL.082-542-2001

FAX.082-249-8142

担当：

RISO GO BEYOND ー期待を超えてー

ご来場特典 記念品プレゼント

ご来場の記念に下記の中からご希望の品をおひとつプレゼントいたします。
下記の「**ご来場予約申込書**」に必要事項をご記入のうえ、FAXにてご返信ください。



①乾電池式充電器

乾電池式のため
充電不要のモバイル
バッテリー（ライト付）



②ピッタ・マスク

ポリウレタン素材で
顔にフィットする
洗えるマスク



③5年保存備蓄水 (500ml)

※1社様につき一点となります。※数に限りがあるため、ご希望に添えない場合がございます。また、記念品の内容が変わる場合がございます。



紹介キャンペーン <広島会場>

**QUOカード（500円分）を
プレゼント！**

ご紹介いただいたお客様が事前予約のうえ、
ご来場いただきますと、ご紹介者様とご紹介先
の方にQUOカード（500円分）をプレゼント！

※1社様につき一点となります。ご紹介者様、ご紹介先の方どちらもご来場いただくことが条件となります。※イラストはイメージです。

ご来場予約申込書

下記ご記入のうえ、FAXにてご返信をお願いいたします。

展示会ご来場の際には必ずこちらの申込書をお持ちください。

☐ 1月16日（木）10：00～18：00

午前・午後

時頃

貴社名（貴校名）

部署名

お名前

ご来場人数

名

ご住所 〒

TEL

FAX

要予約
無料

<セミナーお申し込み>

☐ ① 10：30～11：50 『これからの労働時間管理セミナー』

（申込人数____名）

☐ ② 13：00～14：30 『売上アップに効果あり！チラシ作成セミナー』

（申込人数____名）

☐ ③ 15：30～17：00 『社員と企業のための働き方改革セミナー』

（申込人数____名）

申込締切日

2019年1月14日（火）

※詳細は、担当営業・別紙セミナー
チラシをご確認ください。

※ご記入いただきましたお客様の個人情報は、本キャンペーン運営の目的で利用させていただきます。また当社ホームページの
プライバシーポリシー（<https://www.riso.co.jp/c/company/privacy.html>）をご覧ください、右記の☐にチェック
マーク✓をいただいたお客様には、展示会やセミナーの情報および製品情報などを提供させていただきます。

プライバシーポリシーに

☐ 同意します

申込FAX番号 **082-249-8142**

お問い合わせは下記、担当営業までお願いいたします。

理研産業株式会社

〒730-0051 広島市中区大手町4-6-27

TEL. **082-542-2001**

FAX. **082-249-8142**

担当



RISO GO BEYONDO -期待を超えて-
広島会場



無料セミナーのご案内

※受付は10F、セミナー会場は9F 第7会議室です。※申込締切日：2020年1月14日(火)まで

セミナーのご案内

2020年1月16日(木)

事前予約制
参加費無料
各講座
先着40名様
限定
※1社様につき2名までとなります。

A

『これからの労働時間管理
～働き方改革関連法案にどう対応するか～』

10:30～11:50

労働時間の上限規制・適正把握のガイドライン・安全衛生法による
労働者健康管理・勤務間インターバル制度など、
労働時間を取りまく法改正・制度改正が相次いでいます。
本セミナーでは、これからの労働時間についての対応策をご紹介します。

講師：社会保険労務士法人サトー

B

『売上アップに効果あり！チラシ作成セミナー』

13:00～14:30

- ・チラシ作成の基本
- ・チラシ作りに必要な顧客心理やマーケティングの考え方
- ・人をひきつけるキャッチフレーズを考えよう

講師：ジャイロ総合コンサルティング株式会社 片桐 由紀子 氏

C

『社員と企業のための働き方改革セミナー』

15:30～17:00

- ・働き方改革は本当に必要か？
- ・業務運営改善の取り組み
- ・新しい働き方(テレワーク、クラウドソーシングなど)

講師：ジャイロ総合コンサルティング株式会社 片桐 由紀子 氏

※満席になり次第、締め切らせていただきます。

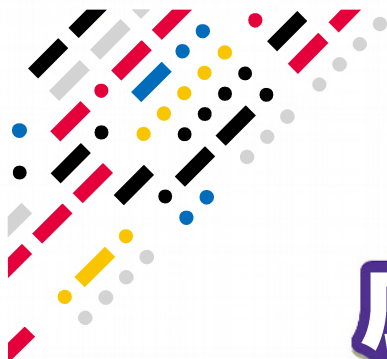
お問い合わせは下記、担当営業までお問い合わせください。

理研産業株式会社

〒730-0051 広島市中区大手町4-6-27

TEL. 082-542-2001 FAX. 082-249-8142

担当



RISO GO BEYOND -期待を超えて-
広島会場



広島会場特別特典

カープグッズプレゼント（先着100社様）



ご来場の際に会場にて、カープグッズが当たる
ガラガラ抽選くじを実施します！
1等の方にはカープ開幕戦カードのペアチケットを
プレゼントいたします！
(3セットをご用意しております。)

※1社様につき1回となります。



展示会ご来場の方限定 <事前予約制>

カラー または 2色 または 単色

300枚 無料プリント
サービス

事前に、プリントしたい「紙原稿」または「データ（ワード、
エクセル、PDF）」を担当営業にお渡しください。
プリントサービス物は当日または後日お渡しします。

※1社様につき1回とさせていただきます。

※データの種類によっては出力できない場合があります。

紹介キャンペーン（先着25社様）



社内他部署や他企業のお知り合いを展示会場にお連れいただいた場合、
ご紹介者様・ご紹介先様共にもれなくクオカード（500円分）を
プレゼントいたします！

ご紹介先様

貴社（貴校）名	部署名
お名前	役職
ご住所 〒	電話番号
<small>※ご記入いただきましたお客様の個人情報は、本キャンペーン運営目的で利用させていただきます。まだ当社ホームページのプライバシーポリシー（https://www.riso.co.jp/c/company/privacy.html）をご覧ください、右記の□にチェックマークをいただいたお客様には、展示会やセミナーの情報及び製品情報などを提供させていただきます。</small>	
プライバシーポリシーに <input type="checkbox"/> 同意します	

お問い合わせは下記、担当営業までお問い合わせください。

理研産業株式会社

〒730-0051 広島市中区大手町4-6-27

TEL. 082-542-2001 FAX. 082-249-8142

担 当